

Biegacz fioletowy *Carabus violaceus*

fol. L. Borowiec



Rodzina: biegaczowate Carabidae

Cechy: osiąga 22–35 mm, gatunek epigeiczny (porusza się niemal wyłącznie po ziemi) do zaobserwowania przez cały rok na szlakach turystycznych. Intensywnie granatowy z metalicznym obrzeżeniem lekko chropowatych pokryw i przedplecza. Obrzeżenie jest fioletowe, niebieskie, zielonkawe, rzadziej o miedzianym połysku.

Siedlisko: różnego typu lasy, raczej niezbyt młode. Aktywny głównie nocą, ale ściółkę leśną przemierza często także za dnia.

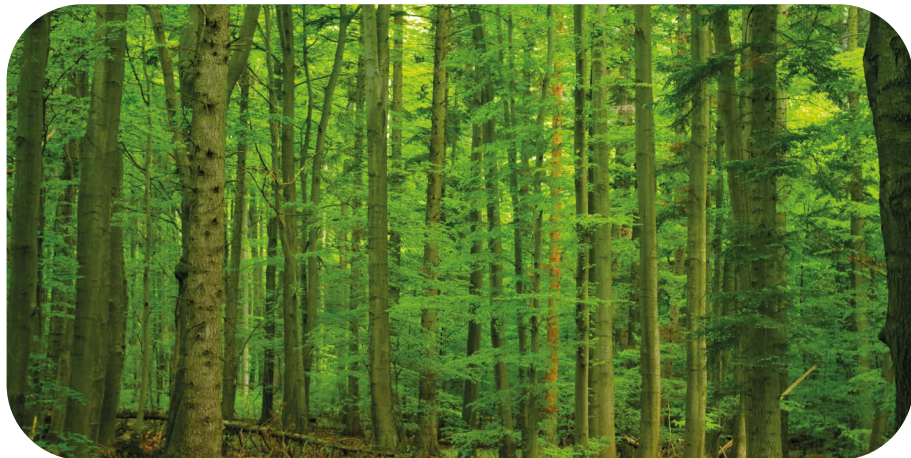
Ciekawostki: zimuje jako dorosły chrząszcz, można go wtedy spotkać pod odstającą korą leżących, spróchniałych kłód. Jest to zresztą miejsce zimowania wielu biegaczowatych. Występuje w lasach strefy umiarkowanej w całej Eurazji i w różnych rejonach ma nieco inną strukturę pokryw.

fol. 2x P. Sienkiewicz



Osobnik zimujący w próchnie

fol. R. Kurczewski



Las mieszany, jedno z siedlisk biegacza fioletowego